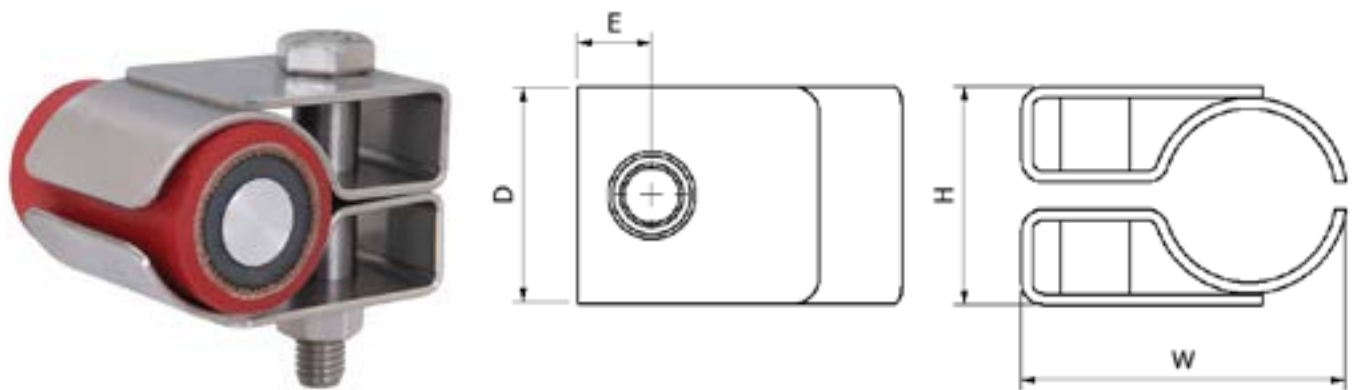


Modèle communautaire déposé no000355854-0002

- LE CADRE MÉTALLIQUE EST CONÇU POUR L'INSTALLATION DE CÂBLES HOMOLOGUÉS POUR LA PROTECTION INCENDIE.
- RÉSISTANCE AU FEU TESTÉE CONFORMÉMENT À LA NORME BS 5839-1.
- 12 TAILLES DISPONIBLES POUR LES CÂBLES DE Ø 10 MM À Ø 74MM
- TESTÉ MÉCANIQUEMENT ET CONTRE LES COURT-CIRCUITS SELON LA NORME IEC 61914
- LE CADRE EN ACIER INOXYDABLE DE QUALITÉ MARINE ASSURE DE BONNES PERFORMANCES DANS LES ENVIRONNEMENTS LES PLUS DIFFICILES.



BASE EN ALUMINIUM	DIAMÈTRE DU CÂBLE		DIMENSIONS (mm)					trous de fixation	POIDS (g)
	MIN Ø (mm)	MAX Ø (mm)	W	H	D	E			
1FP-10SS	10	13	40	21	40	13.7	1 x M10	91	
1FP-11SS	13	16	44	24	40	13.7	1 x M10	106	
1FP-12SS	16	19	47	27	40	13.7	1 x M10	113	
1FP-13SS	19	23	51	31	40	13.7	1 x M10	125	
1FP-14SS	23	27	55	35	40	13.7	1 x M10	139	
1FP-15SS	27	32	60	40	40	13.7	1 x M10	153	
1FP-16SS	32	38	66	46	40	13.7	1 x M10	174	
1FP-17SS	38	46	74	54	40	13.7	1 x M10	201	
1FP-18SS	46	51	80	59	40	13.7	1 x M10	225	
1FP-19SS	51	57	85	64	40	13.7	1 x M10	242	
1FP-20SS	57	65	93	73	40	13.7	1 x M10	265	
1FP-21SS	65	74	98	82	40	13.7	1 x M10	293	

BILAN DE TESTS

Les colliers Phoenix ont été testés en ligne selon la Norme Internationale " Colliers de câbles pour Installations Électriques" IEC 61914:2021. Les résultats types sont détaillés ci-dessous, merci de noter que ces valeurs de tests sont maximales et que des facteurs de sécurité appropriés à votre application doivent être utilisés :

PROPRIÉTÉ	CLAUDE DE CLASSIFICATION IEC 61914	UNITÉS / CLASSIFICATION	INFORMATIONS DE TEST
TYPE DE COLLIER	6.1.1	MÉTALLIQUE	-
TEMPÉRATURE D'APPLICATION PERMANENTE	6.2	°C	-40 - 150+ (FIRE RATED)
RÉSISTANCE AUX UV	6.5.1	N/A	-
RÉSISTANCE À LA CORROSION	6.5.2.2	HAUT	L'ACIER INOXYDABLE A 16% CHROME
RÉSISTANCE AUX IMPACTS	6.3.4	LOURD	ACCEPTÉ
TEST AU BRÛLEUR-AIGUILLE	10.0, 10.1	NO CONTRIBUTION TO FIRE	MÉTALLIQUE
TEST DE MOUVEMENT AXIAL	6.4.3, 9.4	NEWTONS (N)	45
TEST DE CHARGE LATÉRALE	6.4.2, 9.3	NEWTONS (N)	HORIZONTALE - 350N VERTICALE - 350N
RÉSISTANCE À LA FORCE ÉLECTROMÉCANIQUE (TEST DE COURT-CIRCUIT)	6.4, 6.4.5, 9.5	COLLIERS À INTERVALLES DE 300MM (SUPPORTE PLUS D'UN COURT-CIRCUIT)	31kA (REPORT No. PDL-17.137.1) CABLE OD= Ø36mm Phase Spacing = 100mm



CHARGE LATÉRALE
DIRECTION "VERTICALE"



CHARGE LATÉRALE
DIRECTION "HORIZONTALE"



Les clips Phoenix ont été testés contre les incendies conformément à la norme BS 5839-1: 2017.

APPROVALS:

MÉTRO DE LONDRES

Les colliers Phoenix sont conformes aux exigences de LUL-1085. Numéro d'enregistrement du produit n*1661

Cette fiche de données peut être modifiée sans préavis. Les informations fournies ont été obtenues dans des conditions de laboratoire, les résultats obtenus lors de l'utilisation peuvent donc varier.