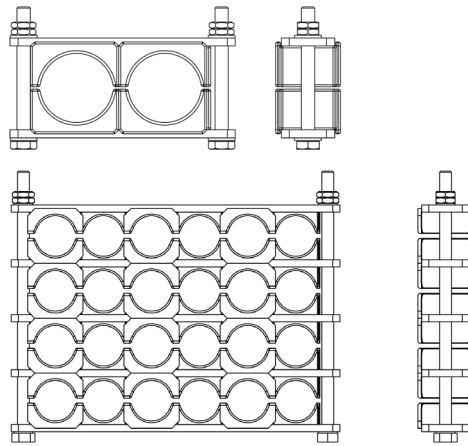
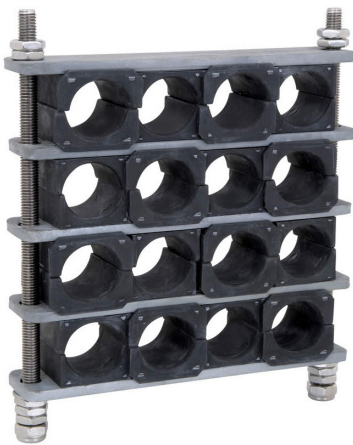


- EL DISEÑO DE LAS ABRAZADERAS PERMITE QUE CABLES MÚLTIPLES SE AGRUPEN EN UN ESTILO DE MATRIZ DENTRO DE UNA ABRAZADERA
- MARCO Y FIJACIONES DE ACERO GALVANIZADO
- ALMOHADILLAS POLIMÉRICAS LSF (BAJA EMISIÓN DE HUMO Y GASES) SUAVES PROTEGEN LA CHAQUETA DEL CABLE
- PROBADO MECÁNICAMENTE Y CONTRA CORTOCIRCUITOS DE ACUERDO CON IEC 61914
- PARA OBTENER MÁS DETALLES ACERCA LA CONFIGURACIÓN DEL MARCO PÓNGASE EN CONTACTO CON ELLIS



## RESUMEN DE PRUEBAS

Las abrazaderas Matrix han sido probadas de acuerdo con la norma internacional "Bridas de amarre para instalaciones eléctricas" IEC 61914:2015. Los resultados tipo se encuentran listados debajo, tome en consideración que estos valores de prueba son los máximos y que deben usarse factores de seguridad adecuados para su aplicación:

PROPIEDAD	CLÁUSULA DE CLASIFICACIÓN IEC 61914	UNIDADES / CLASIFICACIÓN	DATOS DE LA PRUEBA
TIPO DE ABRAZADERA	6.1.3	COMPUESTO	-
TEMPERATURA DE APLICACIÓN PERMANENTE	6.2	°C	-40 - 60
RESISTENCIA A LOS RAYOS UV	6.5.1.2	CONSULTAR CON ELLIS	-
RATING DE IMPACTO	6.3.5	MUY PESADA	APROBADA
ENSAYO DE LLAMA DE AGUJA	10.0, 10.1	TIEMPO DE APLICACIÓN $\geq 30s$	APROBADA
RATING DE CARGA AXIAL	6.4.3, 9.4	NEWTONS (N)	CONSULTAR CON ELLIS
RATING DE CARGA LATERAL	6.4.2, 9.3	NEWTONS (N)	CONSULTAR CON ELLIS
RESISTENCIA A FUERZA ELECTROMECÁNICA (PRUEBA DE CORTOCIRCUITO)	6.4, 6.4.4, 9.5	ABRAZADERAS EN INTERVALOS DE 300 MM (RESISTE MÁS DE UN CORTOCIRCUITO)	91.3kA (REPORT No. PDL-18.071.2) PHASE SPACING = $\varnothing 45mm$ (MC-4x1-037-G)

Esta ficha técnica está sujeta a cambios sin previo aviso. La información provista se ha generado en condiciones de laboratorio y los resultados del uso en condiciones normales podrían variar.