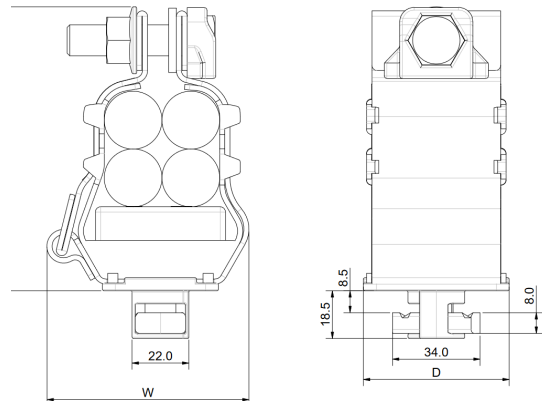


EMPEROR QUAD TWIST FOOT

- SOCKELBEFESTIGUNGS-AUSSTATTUNG, DIE FÜR EINE SCHNELLE INSTALLATION AUF 41X41 UND 41X21 UNISTRUT-KANÄLEN/LEITERN ENTWICKELT WURDE
- DER KABELHALTER WIRD MIT ALLEN BEFESTIGUNGEN MONTAGEFERTIG GELIEFERT, ES SIND KEINE ZUSÄTZLICHEN BEFESTIGUNGEN VOR ORT ERFORDERLICH
- DAS BEFESTIGUNGSSET KANN IN A4 EDELSTAHL, GALVANISIERTEM STAHL ODER VERZINKTEM STAHL GELIEFERT WERDEN
- KURZSCHLUSSTEST UND MECHANISCHE PRÜFUNG NACH IEC 61914 - SIEHE DATENBLATT FÜR EMPEROR QUAD



EMPEROR TWIST FOOT VARIANTEN



EINFACHER, FIXIERTER DREHFUß: EQ19 TO EQ49

ARTIKEL-NR.	KABELBREITE QUAD		ABMESSUNGEN (mm)			GEWICHT (g)
	MIN ϕ (mm)	MAX ϕ (mm)	W	H	D	
EQ19-24TFM12	19	24	78.5	110	54	628
EQ24-28TFM12	24	28	78.5	110	54	499
EQ26-30TFM12	26	30	79	116	54	527
EQ31-36TFM12	31	36	92	136	54	696
EQ36-40TFM12	36	40	92	136	54	571
EQ40-45TFM12	40	45	111	150	54	849
EQ44-49TFM12	44	49	111	150	54	760

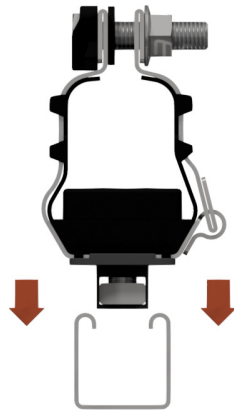
X BEZEICHNET BEFESTIGUNGSMATERIAL, DIE OPTIONEN SIND WIE FOLGT:

4 = A4 EDELSTAHL
 G = GALVANISIERTER STAHL
 Z = VERZINKTER STAHL

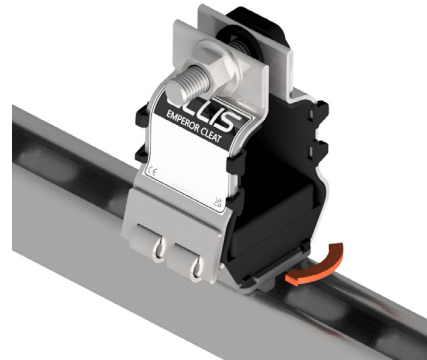
Z. B. WIRD EIN EQ19-24 MIT DREHFUßBEFESTIGUNG AUS EDELSTAHL ZU:
 EQ19-24TFM12-4

INSTALLATIONSÜBERSICHT

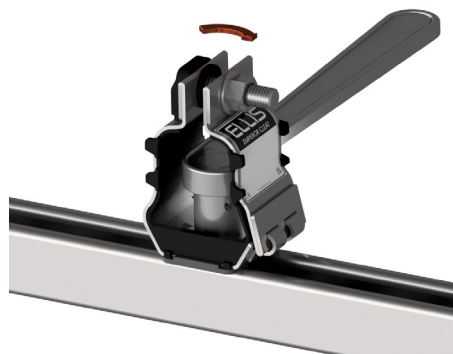
EINFACHER, FIXIERTER DREHFUß: EQ19 TO EQ49



1) Senken Sie den Kabelhalter durch den Spalt im Kanal.



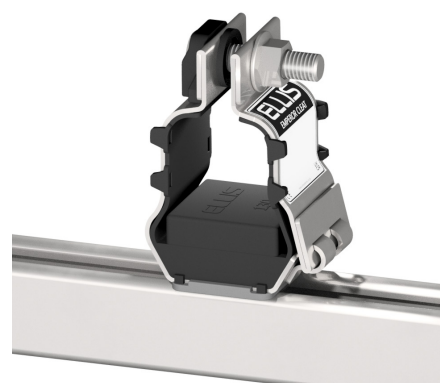
2) Drehen Sie den Kabelhalter nach dem Absenken um 90°.



3) Ziehen Sie den Bolzen M10 am Sockel des Kabelhalters an.



4) Beim Anziehen des Bolzens bewegt sich die Gewindeplatte am Sockel des Drehfußes nach oben und rastet am Kanal ein.



5) Der Kabelhalter ist nun sicher an der Konstruktion befestigt und bereit für die Aufnahme der Kabel.

Dieses Datenblatt kann ohne Vorankündigung geändert werden. Die bereitgestellten Informationen wurden unter Laborbedingungen erstellt, dadurch können die Ergebnisse bei der Verwendung variieren.